

SUPLEMENTO AIP URUGUAY

Teléfono: 598 2604 0408 int.
5101, 5203
Telefax: 598 2604 0067
AFTN: SUMUYNXX
e-mail: aispub@dinacia.gub.uy

Dirección Nacional de Aviación Civil e Infraestructura Aeronáutica
Departamento AIS
Aeropuerto Intl de Carrasco "Gral. Cesáreo L. Berisso"
14000 Canelones

AIP/SUP
NR S 002
17 APR 2026

NUEVOS PROCEDIMIENTOS DE APROXIMACIÓN POR INSTRUMENTOS SUMU ILS V RWY 25 y LOC V RWY 25

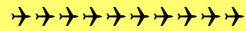
- Desde el **17 APR 2026** entran en vigor los Procedimientos de Aproximación por Instrumentos para el Aeropuerto Intl de Carrasco:
 - ILS V RWY 25**
 - LOC V RWY 25**
- Queda **sin efecto** el Procedimiento de Aproximación por Instrumentos:
 - ILS Z RWY 25 (AIP, páginas AD 2.9-45, 2.9-46)
- Nueva información que ha de tenerse en cuenta, a partir de estos cambios:

Referencia	Ítem	Valor
RWY 07	COORD THR RWY 07	345031.64S 0560212.97W
	ELEV THR RWY 07	18 M / 59 FT
	COORD EXTREMO RWY 07	345038.39S 0560224.06W
	ELEV EXTREMO RWY 07	16 M / 52 FT
RWY 25	COORD THR RWY 25	344939.54S 0560047.45W
	ELEV THR RWY 25	32 M / 105 FT
	COORD EXTREMO RWY 25	344936.67S 0560042.74W
	ELEV EXTREMO RWY 25	33 M / 108 FT
ILS Cat IIIB	ILS LLZ FREQ	111.9 MHZ
	ILS LLZ	345043.32S 0560232.16W
	ILS GS FREQ	331.1 MHZ
	ILS GS	344944.03S 0560102.84W
	DME 25 ID	56X
	DME 25	344943.98S 0560102.83W

4. Páginas de la AIP que son afectadas por estos cambios:

AD 2.9-6, AD 2.9-11, AD 2.9-27, AD 2.9-28, AD 2.9-29, AD 2.9-30, AD 2.9-31, AD 2.9-37, AD 2.9-41, AD 2.9-42, AD 2.9-50, AD 2.9-53, AD 2.9-54, AD 2.9-56, AD 2.9-57, AD 2.9-58.

***Recordar registrar la inclusión del Suplemento en la página GEN 0.3-1
Registro de Suplementos de la AIP***

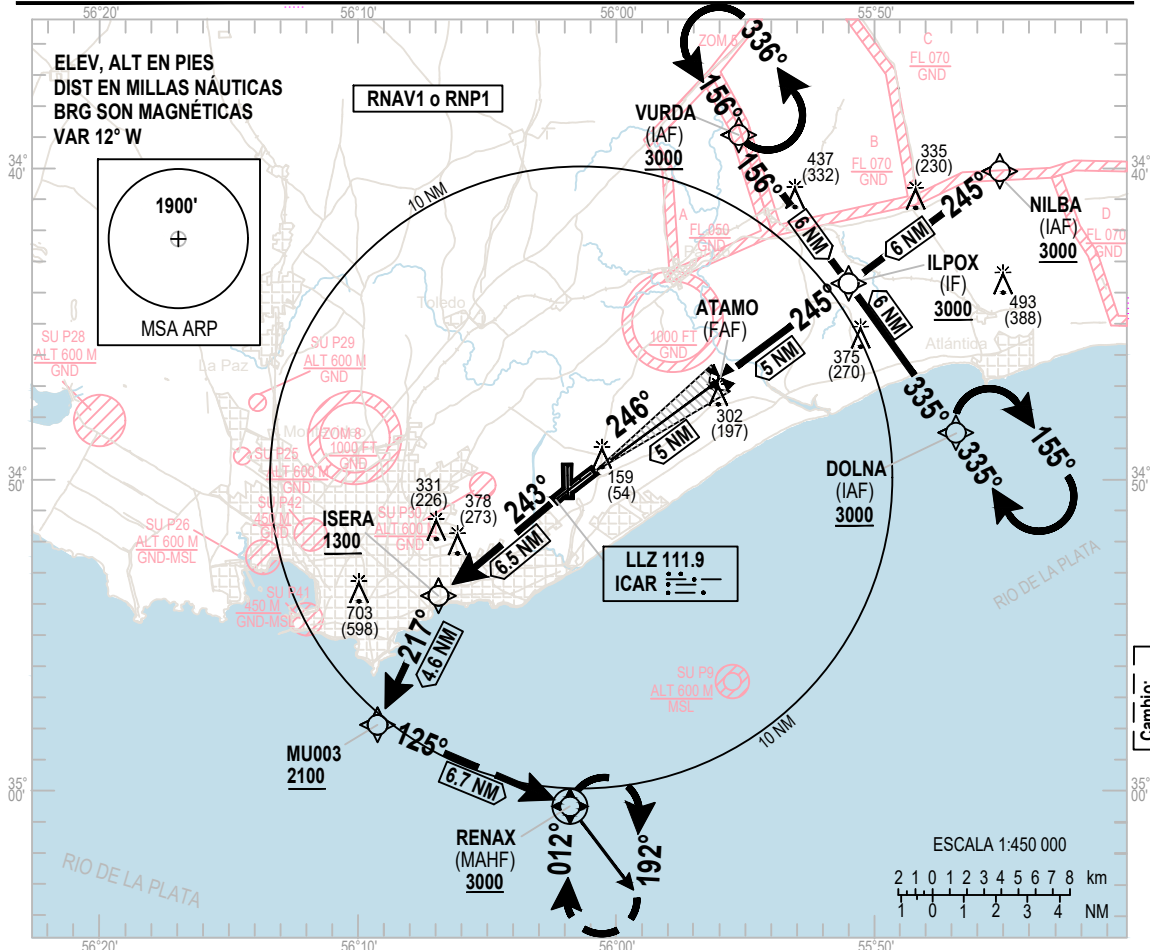


CARTA DE APROXIMACION POR INSTRUMENTOS - OACI

ELEVACION DE AERODROMO **105 FT**
LAS ALTURAS ESTAN REFERIDAS AL THR RWY 25 - ELEV 105 FT

TWR 118.1 - 121.8
APP 119.2 - 120.2

MONTEVIDEO/Intl
Carrasco "Gral. Av. Cesáreo L. Berisso"
ILS V RWY 25



APROXIMACION FRUSTRADA

NOTA:
3.3% MNM gradiente de aproximación frustrada hasta 2100 FT, establecido por espacio aéreo.

ILS RDH 53

Altitud de Transición 3000

Ascender a 3000 FT:
DCT a ISERA, cruzar con 1300 FT o superior, luego a MU003, cruzar con 2100 FT o superior, luego viraje por izquierda a RENAX para espera.

RWY25 MAPt

ATAMO
SDF 1230 (1125)
FAF 1750 (1645)

ILPOX
IF 3000 (2895)

ELEV 105
(THR RWY 25)



OCA/H		A	B	C	D	KT						
Aproximación Directa	ILS	305 (200)				80	100	120	140	160		
	VIS	RVR 750 M - 1200 M ALS INOP 800 M - 1200 M ALS INOP				ATAMO - RWY25 (5 NM) Velocidad vertical de descenso 5,2%						
						Pies/Min	425	531	637	743	849	
						NM RWY 25	5	4	3	2	1.0	THR
						Altitud	1750	1432	1113	795	476	159
						Altura	1645	1327	1008	690	371	53

CARTA DE
APROXIMACION
POR INSTRUMENTOS
- OACI

ELEVACION **105 FT**
DE AERODROMO
LAS ALTURAS ESTAN REFERIDAS
AL THR RWY 25 - ELEV 105 FT

TWR 118.1 - 121.8
APP 119.2 - 120.2

MONTEVIDEO/Intl
Carrasco "Gral. Av.
Cesáreo L. Berisso"
ILS V RWY 25

DESCRIPCIÓN TABULAR

ILS V RWY 25											
Número de Serie	Descriptor de Ruta	Identificador de Punto	Sobrevuelo	Rumbo °M(°T)	Variación Magnética	Distancia (NM)	Dirección de giro	Altitud (FT)	Límite de Velocidad (Knots/h)	VPA/TCH	Especificación de Navegación
010	IF	NILBA	-	-	-	-	-	+3000	-	-	RNAV 1
020	TF	ILPOX	-	245(233.4)	-	6.00	-	+3000	-	-	RNAV 1
010	IF	VURDA	-	-	-	-	-	+3000	-	-	RNAV 1
020	TF	ILPOX	-	156(143.5)	-	6.00	-	+3000	-	-	RNAV 1
010	IF	DOLNA	-	-	-	-	-	+3000	-	-	RNAV 1
020	TF	ILPOX	-	335(323.4)	-	6.00	-	+3000	-	-	RNAV 1
010	IF	ILPOX	-	-	-	-	-	+3000	-	-	RNAV 1
020	TF	ATAMO	-	245(233.5)	-	5.00	-	+1750	-	-3.0°	RNAV 1
040	TF	RWY25	Si	246(233.5)	-	5.01	-	158	-	-	RNAV 1
050	TF	ISERA	-	243(231.4)	-	6.46	-	+1300	-	-	RNAV 1
060	TF	MU003	-	216(203.9)	-	4.58	-	+2100	-	-	RNAV 1
070	TF	RENAX	Si	125(113.3)	-	6.74	-	+3000	-	-	RNAV 1
080	HM	RENAX	Si	012(360.0)	-	-	R	+3000	-	-	RNAV 1

LISTA DE PUNTOS DE RECORRIDO

ILS V RWY 25		
Identificador del Punto de Recorrido	Coordenadas	
NILBA	34°40'07.21"S	055°45'11.33"W
VURDA	34°38'52.30"S	055°55'21.80"W
DOLNA	34°48'31.70"S	055°46'41.63"W
ILPOX	34°43'42.08"S	055°51'01.97"W
ATAMO	34°46'40.92"S	055°55'54.55"W
RWY25	34°49'39.54"S	056°00'47.45"W
ICAR (LLZ)	34°50'43.32"S	056°02'32.16"W
ISERA	34°53'42.70"S	056°06'54.22"W
MU003	34°57'52.03"S	056°09'15.47"W
RENAX	35°00'32.19"S	056°01'43.22"W

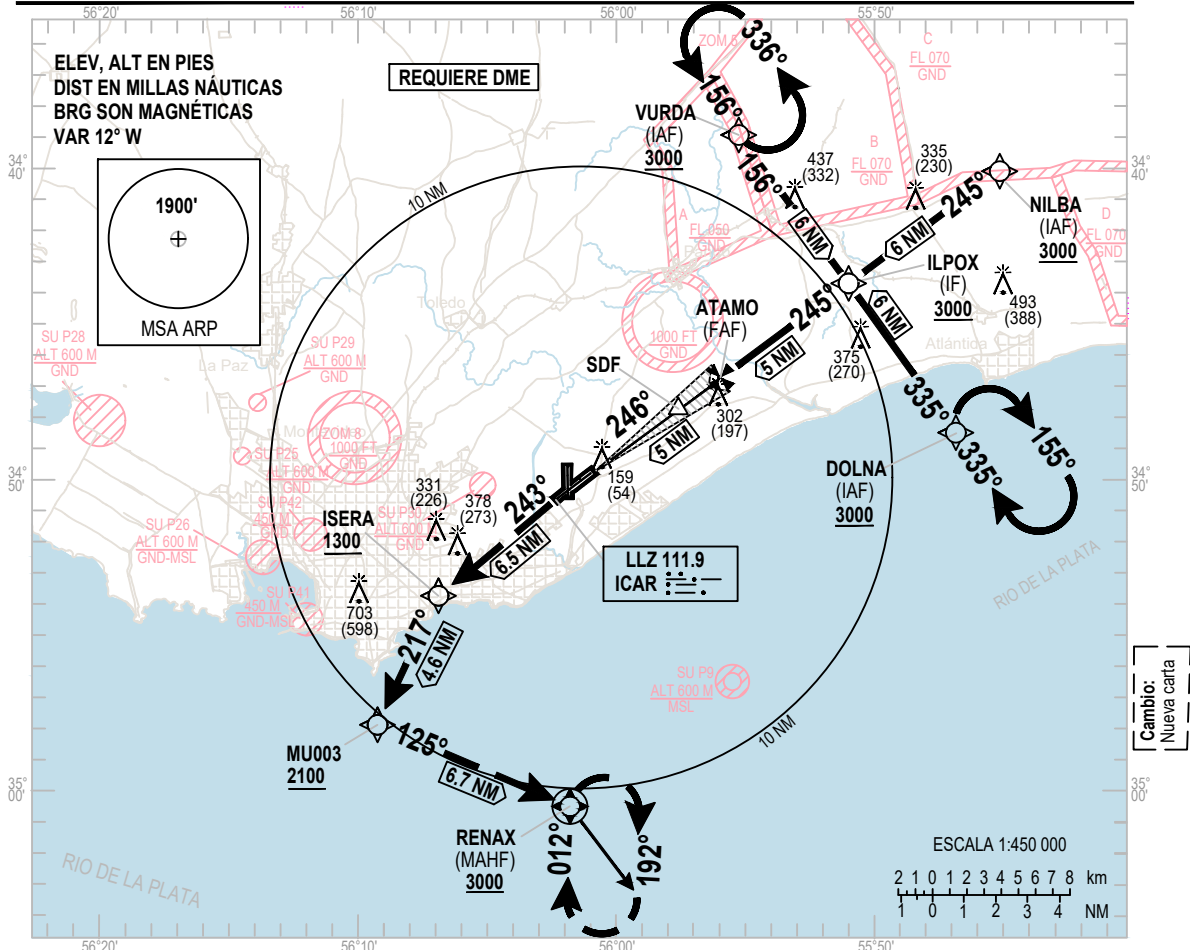
Cambio:
Nueva carta

CARTA DE APROXIMACION POR INSTRUMENTOS - OACI

ELEVACION DE AERODROMO **105 FT**
LAS ALTURAS ESTAN REFERIDAS AL THR RWY 25 - ELEV 105 FT

TWR 118.1 - 121.8
APP 119.2 - 120.2

MONTEVIDEO/Intl
Carrasco "Gral. Av. Cesáreo L. Berisso"
LOC V RWY 25



APROXIMACION FRUSTRADA

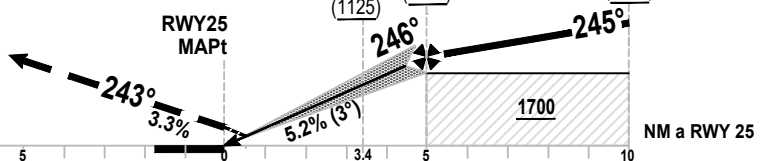
NOTA:
3.3% MNM gradiente de aproximación frustrada hasta 2100 FT, establecido por espacio aéreo.

ILS RDH 53

Altitud de Transición 3000

Ascender a 3000 FT:
DCT a ISERA, cruzar con 1300 FT o superior, luego a MU003, cruzar con 2100 FT o superior, luego viraje por izquierda a RENAX para espera.

RWY25 MAPt



ELEV 105
(THR RWY 25)

		OCA/H	A	B	C	D						
Aproximación Directa	LOC	450 (345)										
	VIS	900 M - 1600 M ALS INOP										
							KT	80	100	120	140	160
		ATAMO - RWY25 (5 NM)										
		Velocidad vertical de descenso 5,2%					Pies/Min	425	531	637	743	849
		NM RWY 25					5	4	3	2	1.0	THR
		Altitud					1750	1432	1113	795	476	159
		Altura					1645	1327	1008	690	371	53

CARTA DE
APROXIMACION
POR INSTRUMENTOS
- OACI

ELEVACION **105 FT**
DE AERODROMO
LAS ALTURAS ESTAN REFERIDAS
AL THR RWY 25 - ELEV 105 FT

TWR 118.1 - 121.8
APP 119.2 - 120.2

MONTEVIDEO/Intl
Carrasco "Gral. Av.
Cesáreo L. Berisso"
LOC V RWY 25

DESCRIPCIÓN TABULAR

LOC V RWY 25											
Número de Serie	Descriptor de Ruta	Identificador de Punto	Sobrevuelo	Rumbo °M(°T)	Variación Magnética	Distancia (NM)	Dirección de giro	Altitud (FT)	Límite de Velocidad (Knots/h)	VPA/ TCH	Especificación de Navegación
010	IF	NILBA	-	-	-	-	-	+3000	-	-	RNAV 1
020	TF	ILPOX	-	245(233.4)	-	6.00	-	+3000	-	-	RNAV 1
010	IF	VURDA	-	-	-	-	-	+3000	-	-	RNAV 1
020	TF	ILPOX	-	156(143.5)	-	6.00	-	+3000	-	-	RNAV 1
010	IF	DOLNA	-	-	-	-	-	+3000	-	-	RNAV 1
020	TF	ILPOX	-	335(323.4)	-	6.00	-	+3000	-	-	RNAV 1
010	IF	ILPOX	-	-	-	-	-	+3000	-	-	RNAV 1
020	TF	ATAMO	-	245(233.5)	-	5.00	-	+1750	-	-3.0°	RNAV 1
020	TF	SDF	-	245(233.5)	-	1.61	-	+1750	-	-3.0°	RNAV 1
040	TF	RWY25	Si	246(233.5)	-	3.39	-	158	-	-	RNAV 1
050	TF	ISERA	-	243(231.4)	-	6.46	-	+1300	-	-	RNAV 1
060	TF	MU003	-	217(205.0)	-	4.58	-	+2100	-	-	RNAV 1
070	TF	RENAX	Si	125(113.3)	-	6.74	-	+3000	-	-	RNAV 1
080	HM	RENAX	Si	012(360.0)	-	-	R	+3000	-	-	RNAV 1

LISTA DE PUNTOS DE RECORRIDO

Cambio:
Nueva carta

LOC V RWY 25	
Identificador del Punto de Recorrido	Coordenadas
NILBA	34°40'07.21"S 055°45'11.33"W
VURDA	34°38'52.30"S 055°55'21.80"W
DOLNA	34°48'31.70"S 055°46'41.63"W
ILPOX	34°43'42.08"S 055°51'01.97"W
ATAMO	34°46'40.92"S 055°55'54.55"W
RWY25	34°49'39.54"S 056°00'47.45"W
ICAR (LLZ)	34°50'43.32"S 056°02'32.16"W
ISERA	34°53'42.70"S 056°06'54.22"W
MU003	34°57'52.03"S 056°09'15.47"W
RENAX	35°00'32.19"S 056°01'43.22"W
SDF	34°47'38.54"S 055°57'29.10"W