

AD 2. AERODROMOS**SUDU AD 2.4-1 INDICADOR DEL LUGAR Y NOMBRE DEL AERÓDROMO**

SUDU - DURAZNO/Santa Bernardina Intl de Alternativa

SUDU 2.4-2 DATOS GEOGRÁFICOS Y ADMINISTRATIVOS DEL AERÓDROMO

1	<i>Coordenadas del ARP y emplazamiento en el AD</i>	332123S 0562946W Ubicación VOR/DME DUR
2	<i>Dirección y distancia desde (ciudad)</i>	3 KM al E de la ciudad de Durazno
3	<i>Elevación/temperatura de referencia</i>	93 M (305 FT) / 32°C
4	<i>Ondulación geoidal en AD PSN ELEV</i>	17 M
5	<i>MAG VAR/Cambio anual</i>	12° W (JAN 2020) / 0.15° creciente
6	<i>Explotador del aeródromo, dirección, teléfono, fax, dirección de correo electrónico, dirección AFS, dirección del sitio web del AD</i>	Puerta del Sur S.A. Aeropuerto Intl de Alternativa Santa Bernardina Durazno Tel: 4362 2182, 4362 2449 Fax: 4362 4927 Operaciones Puerta del Sur S.A.: 092075236 e-mail: sudu@dinacia.gub.uy AFS: SUDUYTYX
7	<i>Tipos de tránsito permitido (IFR/VFR)</i>	IFR/VFR
8	<i>Observaciones</i>	Nil

SUDU AD 2.4-3 HORAS DE FUNCIONAMIENTO

1	<i>Explotador del AD</i>	H24
2	<i>Aduana e inmigración</i>	O/R
3	<i>Dependencias de sanidad</i>	Primeros auxilios y ambulancia
4	<i>Oficina de notificación AIS</i>	Nil
5	<i>Oficina de notificación ATS (ARO)</i>	Lunes a Viernes de 11:00 a 17:00 UTC. Feriados y otras horas: O/R con 24 horas de antelación previa coordinación con el Centro de Base (Lunes a Viernes de 11:00 a 17:00 teléfono (598)43622182)
6	<i>Oficina de notificación MET</i>	Igual que la Oficina de notificación ATS (ARO)
7	<i>ATS</i>	☛ Lunes a Viernes de 10:00 a 22:00 UTC.
8	<i>Abastecimiento de combustible</i>	Igual que la Oficina de notificación ATS (ARO)
9	<i>Servicios de escala</i>	Igual que la Oficina de notificación ATS (ARO)
10	<i>Seguridad</i>	Igual que la Oficina de notificación ATS (ARO)
11	<i>Descongelamiento</i>	Nil
12	<i>Observaciones</i>	Nil

SUDU AD 2.4-4 INSTALACIONES Y SERVICIOS DE ESCALA

1	<i>Instalaciones de manipulación de la carga</i>	Nil
2	<i>Tipos de combustible/lubricante</i>	☛ 100/130, JET-A1, AVGAS en Plataforma Comercial
3	<i>Instalaciones/capacidad de reabastecimiento</i>	☛ 100/130: 18 000 L, JET-A1: 30 000 L, AVGAS: 5 000 L
4	<i>Instalaciones de descongelamiento</i>	Nil
5	<i>Espacio de hangar para aeronaves visitantes</i>	Nil
6	<i>Instalaciones para reparaciones de aeronaves visitantes</i>	Nil
7	<i>Observaciones</i>	Nil

SUDU AD 2.4-5 INSTALACIONES Y SERVICIOS PARA LOS PASAJEROS

1	<i>Hoteles</i>	En la ciudad
2	<i>Restaurantes</i>	En la ciudad
3	<i>Transporte</i>	Taxímetros O/R; servicio de ómnibus diario de 09:00 a 21:00 UTC
4	<i>Instalaciones y servicios médicos</i>	Primeros auxilios y ambulancia
5	<i>Oficinas bancarias y de correos</i>	Nil
6	<i>Oficina de turismo</i>	Nil
7	<i>Observaciones</i>	Nil

SUDU AD 2.4-6 SERVICIOS DE SALVAMENTO Y DE EXTINCIÓN DE INCENDIOS

1	<i>Categoría del AD para la extinción de incendios</i>	☛ Categoría 07
2	<i>Equipo de salvamento</i>	Herramientas y equipos de aproximación
3	<i>Capacidad para retirar aeronaves inutilizadas</i>	Nil
4	<i>Observaciones</i>	En caso de accidente mayor apoyo de aeronaves FAU de respuesta inmediata con personal de rescate FAU , personal de bomberos y facultativos especializados en politraumatizado grave.


**SUDU AD 2.4-7 DISPONIBILIDAD SEGÚN LA ESTACIÓN DEL AÑO –
REMOCION DE OBSTÁCULOS EN LA SUPERFICIE**

1	<i>Tipos de equipo de limpieza</i>	Nil
---	------------------------------------	-----

SUDU AD 2.4-8 DATOS SOBRE LA PLATAFORMA, CALLES DE RODAJE Y PUNTOS/POSICIONES DE VERIFICACIÓN

1	<i>Superficie y resistencia de la plataforma</i>	Superficie: concreto asfáltico - hormigón Resistencia: 21/F/B/W/T Plataforma Comercial: Superficie: concreto asfáltico Resistencia: 12/F/B/Y/U
2	<i>Anchura, superficie y resistencia de las calles de rodaje</i>	Ancho: Calles de Rodaje "A", "B", "C" y "D" 23 M; "E" 10.5 M. Superficie: concreto asfáltico Resistencia: Calles de Rodaje "A", "B" y "C" limitadas a 20 toneladas; "E" 12/F/B/Y/U
3	<i>Emplazamiento y elevación del punto de verificación de altímetro</i>	Planchada superior (332129S/0563030W) 82 M
4	<i>Puntos de verificación VOR</i>	Nil
5	<i>Puntos de verificación INS</i>	Nil
6	<i>Observaciones</i>	Nil

SUDU AD 2.4-9 SISTEMA DE GUÍA Y CONTROL DEL MOVIMIENTO EN LA SUPERFICIE Y SEÑALES

1	<i>Uso de signos ID en los puestos de aeronaves, líneas de guía TWY y sistemas de guía visual de atraque y estacionamiento de los puestos de aeronaves</i>	Plataforma Comercial: señales de identificación de puesto de estacionamiento. Calle de Rodaje "E": señales de eje de calle de rodaje . Sistema de guía visual de atraque: Nil
2	<i>Señales y LGT de RWY y TWY</i>	RWY: <u>Señales</u> : designadores de pista, eje, umbral y franja lateral, 10/28 punto de espera en rodaje (a 65 M de eje pista 03/21) TWY: <u>Señales</u> : designadores de eje de calle de rodaje  <u>Luces</u> : luces de borde en TWY A, B, C, D y E
3	<i>Barras de parada</i>	Nil
4	<i>Observaciones</i>	Nil

SUDU AD 2.4-10 OBSTÁCULOS DEL AERÓDROMO

<i>En las áreas de aproximación/TKOF</i>			<i>En el área de circuito y en el AD</i>		<i>Observaciones</i>
1			2		3
<i>RWY/área afectada</i>	<i>Tipo de obstáculo</i> <i>Elevación</i> <i>Señales y LGT</i>	<i>Coordenadas</i>	<i>Tipo de obstáculo</i> <i>Elevación</i> <i>Señales y LGT</i>	<i>Coordenadas</i>	Nil
a	b	c	a	b	
21/APCH	Árboles 30 M	Sin datos	Árboles 20 M	Sin datos	

SUDU AD 2.4-11 INFORMACIÓN METEOROLÓGICA PROPORCIONADA

1	<i>Oficina MET asociada</i>	☛ SUDU
2	<i>Horas de servicio</i> <i>Oficina MET fuera de horario</i>	☛ H24 ☛ O/R
3	<i>Oficina responsable de la preparación TAF</i> <i>Períodos de validez</i>	☛ OMA SUMU ☛ O/R
4	<i>Pronóstico de tendencia</i> <i>Intervalo de emisión</i>	☛ Nil
5	<i>Instrucciones/consulta proporcionada</i>	☛ O/R
6	<i>Documentación de vuelo</i> <i>Idiomas utilizados</i>	☛ O/R
7	<i>Cartas y demás información disponible para aleccionamiento o consulta</i>	☛ O/R
8	<i>Equipo suplementario disponible para proporcionar información</i>	☛ Nil
9	<i>Dependencias ATS que reciben información</i>	DURAZNO TWR, OPS
10	<i>Información adicional (limitación de servicio, etc.)</i>	☛ OMA SUMU

SUDU AD 2.4-12 CARACTERÍSTICAS FÍSICAS DE LAS PISTAS

Designadores Número de pista	BRG GEO	Dimensiones de RWY (M)	Resistencia (PCN) y superficie de RWY y SWY	Coordenadas de THR.	Elevación THR y elevación máxima de TDZ de RWY para APP precisión
				Coordenadas extremo RWY. Ondulación geoidal para cada THR	
1	2	3	4	5	6
03	☛023.28°	2 279 x 45	21/F/B/W/T Concreto asfáltico y hormigón	332209.82S 0563016.63W 332209.82S 0563016.63W GUND 16.6 M	THR 83 M/272 FT
21	☛203.28°	2 279 x 45	21/F/B/W/T Concreto asfáltico y hormigón	332101.81S 0562941.76W 332101.81S 0562941.76W GUND 16.6 M	THR 93 M/305 FT
10	☛086.62°	1 452 x 30	Concreto asfáltico	332134.45S 0563039.00W 332134.45S 0563039.00W GUND 16.6 M	THR 84 M/276 FT
28	☛266.62°	1 452 x 30	Concreto asfáltico	332131.67S 0562942.92W 332131.67S 0562942.92W GUND 16.6 M	THR 90 M/295 FT
Pendiente de RWY-SWY	Dimensiones SWY (M)	Dimensiones CWY (M)	Dimensiones de franja (M)	OFZ	Observaciones
7	8	9	10	11	12
+0.46% (2279 M)	Nil	Nil	☛2 399 x 280	Nil	Nil
-0.46% (2279M)	Nil	Nil	☛2 399 x 280	Nil	Nil
+0.27%/0%/+0.56%/ +1.1%/+0.8%/+0.5%/0% (100 M) (250 M) (750 M) (100 M) (50 M) (100 M) (100 M)	Nil	Nil	☛1 572 x 280	Nil	Nil
-0%/ -0.5%/ -0.8%/ -1.1%/ -0.56%/0%/+0.27% (100 M) (100 M) (50 M) (100 M) (750 M) (250 M) (100 M)	Nil	Nil	☛1 572 x 280	Nil	Nil

SUDU AD 2.4-13 DISTANCIAS DECLARADAS

<i>Designador RWY</i>	<i>TORA (M)</i>	<i>TODA (M)</i>	<i>ASDA (M)</i>	<i>LDA (M)</i>	<i>Observaciones</i>
1	2	3	4	5	6
03	2 279	2 279	2 279	2 279	Nil
21	2 279	2 279	2 279	2 279	Nil
10	1 452	1 452	1 452	1 452	Nil
28	1 452	1 452	1 452	1 452	Nil

SUDU AD 2.4-14 LUCES DE APROXIMACIÓN Y DE PISTA

<i>Designador RWY</i>	<i>Tipo LGT APCH LEN INTST</i>	<i>Color LGT THR WBAR</i>	<i>PAPI VASIS (MEHT)</i>	<i>LEN, LGT TDZ</i>	<i>Longitud espacia- do, color INTST LGT eje RWY</i>	<i>Longitud espacia- do, color INTST LGT borde RWY</i>	<i>Color WBAR LGT extremo RWY</i>	<i>LEN(M) color LGT SWY</i>	<i>Obser- vaciones</i>
1	2	3	4	5	6	7	8	9	10
03	SALS 420 M LIH	Verdes Rojas	☛ Nil	Nil	Nil	2279 M, 60 M Blancas y Ámbar	- Ámbar	Nil	Nil
21	MALSR CAT I 720 M LIH	Verdes Rojas	☛ Nil	Nil	Nil	2279 M, 60 M Blancas y Ámbar	- Ámbar	Nil	Nil
10	Nil	Verdes Rojas	☛ Nil	Nil	Nil	1452 M, 60 M Blancas y Ámbar	- Ámbar	Nil	Nil
28	Nil	Verdes Rojas	Nil	Nil	Nil	1452 M, 60 M Blancas y Ámbar	- Ámbar	Nil	Nil

SUDU AD 2.4-15 OTRAS LUCES, FUENTE SECUNDARIA DE ENERGÍA

1	<i>Emplazamiento, características y horas de funcionamiento ABN/IBN</i>	ABN: Nil / IBN: Nil
2	<i>Emplazamiento LDI y LGT Anemómetro LDI y LGT</i>	WDI: 294 M SE THR 10 iluminado Anemómetro: 400 M de THR RWY 21
3	<i>Luces de borde y eje de TWY</i>	Borde: todo el TWY Centro: Nil
4	<i>Fuente auxiliar de energía/tiempo de conmutación</i>	Equipo secundario de energía: Grupo electrógeno de 200 Kw con 10" de conmutación.
5	<i>Observaciones</i>	Nil

SUDU AD 2.4-16 ÁREA DE ATERRIZAJE DE HELICÓPTEROS

1	<i>Coordenadas TLOF o THR de FATO</i>	Nil
2	<i>Elevación de TLOF y/o FATO M/FT</i>	Nil
3	<i>Dimensiones, superficie, resistencia, señales de las áreas TLOF y FATO</i>	Nil
4	<i>BRG geográfica y MAG de FATO</i>	Nil
5	<i>Distancia declarada disponible</i>	Nil
6	<i>Luces APP y FATO</i>	Nil
7	<i>Observaciones</i>	Nil

SUDU AD 2.4-17 ESPACIO AÉREO ATS

1	<i>Designación y límites laterales</i>	DURAZNO CTR ☛Círculo de radio 10 NM centrado en VOR/DME "DUR". ☛DURAZNO ATZ ☛Círculo de radio 04 NM centrado en VOR/DME "DUR".
2	<i>Límites verticales</i>	☛CTR: GND hasta FL 055 ATZ: GND hasta 450 M
3	<i>Clasificación del espacio aéreo</i>	☛De lunes a viernes de 10:00 a 22:00 UTC: "C"; otros: "G".
4	<i>Distintivo de llamada de la dependencia ATS Idioma(s)</i>	Durazno Torre Español, Inglés (O/R)
5	<i>Altitud de transición</i>	900 M
6	<i>Observaciones</i>	AD Militar y de alternativa Intl

SUDU AD 2.4-18 INSTALACIONES DE COMUNICACIONES ATS

<i>Designación del servicio</i>	<i>Distintivo de llamada</i>	<i>Frecuencia</i>	<i>Horas de funcionamiento</i>	<i>Observaciones</i>
1	2	3	4	5
TWR	Durazno Torre	120.4 MHZ 126.2 MHZ	H24	Nil

SUDU AD 2.4-19 RADIOAYUDAS A LA NAVEGACIÓN Y ATERRIZAJE

<i>Tipo de ayuda, CAT de ILS/MLS (Para VOR/ILS/MLS, se indica VAR)</i>	<i>ID</i>	<i>Frecuencia</i>	<i>Horas de funcionamiento</i>	<i>Coordenadas del emplazamiento de la antena transmisora</i>	<i>Elevación de la antena transmisora del DME</i>	<i>Observaciones</i>
1	2	3	4	5	6	7
VOR/DME (12°W/2025)	DUR CH 122 X	117.5 MHZ	H24	332122.5S 0562945.8W	90 M/295 FT	Nil
LLZ RWY 21 ILS CAT I	IDUR	109.9 MHZ	H24	332218.6S 0563021.1W	Nil	Nil
GS 21			H24	332113.3S 0562942.5W	Nil	Nil
DME 21			H24	332113.4S 0562942.2W	Nil	Nil

SUDU AD 2.4-22 PROCEDIMIENTO DE VUELO



Reducción de los mínimos IFR para el despegue

La visibilidad mínima requerida para el despegue será: 1 600 M.
El techo será igual o superior al máximo establecido en las Cartas de Aproximación por Instrumentos.



Falla de comunicaciones

En caso de falla de comunicaciones el piloto al mando actuará de acuerdo a los procedimientos de falla de comunicaciones (Anexo 2 OACI).



Encaminamiento de los Planes de Vuelo

Los planes de vuelo serán encaminados a través de la red AFTN o en su defecto vía telefax.

Mínimas de separación vertical en el Circuito de Tránsito de Durazno

Nil.

SUDU AD 2.4-23 INFORMACIÓN ADICIONAL

Notificación de choques con aves IBIS

Siempre que ocurran eventos relacionados con impactos o ingestas de aves/fauna con las aeronaves, se deberá informar del hecho, tanto a la Autoridad Aeronáutica Aviación Civil (AAC), como al Operador de aeródromo.

Para ello, deberá hacerlo a través de la página web de DINACIA donde se encuentra a su disposición el formulario de Registro IBIS: <https://www.dinacia.gub.uy/servicio/reporte-ibis>

En caso de que la aeronave sufra algún daño y que esto implique una demora significativa en su itinerario o que la misma quede en tierra, se deberá enviar notificación al mail aicinspectorestac@dinacia.gub.uy (Oficina de Transporte Aéreo Comercial) o al teléfono 2604 0290 (atención 24hs).

SUDU AD 2.4-24 CARTAS RELATIVAS AL AERÓDROMO

Plano de aeródromo/helipuerto - OACI RWY 03/21.....	AD 2.4-13
Plano de aeródromo/helipuerto - OACI RWY 10/28.....	AD 2.4-15
Carta de aproximación por instrumentos - OACI DME VOR RWY 03	AD 2.4-17
Carta de aproximación por instrumentos - OACI RNAV (GNSS) RWY 10	AD 2.4-19
Carta de aproximación por instrumentos - OACI RNAV (GNSS) RWY 21	AD 2.4-21
Carta de aproximación por instrumentos - OACI HI VOR DME RWY 03	AD 2.4-23
Carta de aproximación por instrumentos - OACI VOR DME RWY 03	AD 2.4-25

**PÁGINA
INTENCIONALMENTE
EN BLANCO**

PLANO DE AERODROMO/
HELIPUERTO - OACI

33°21'23"S
056°29'46"W

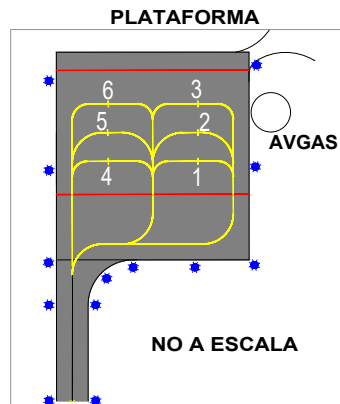
ELEV 93
(305)

TWR 126.2
PLATAFORMA 000.0

DURAZNO/Intl Altn
Santa Bernardina

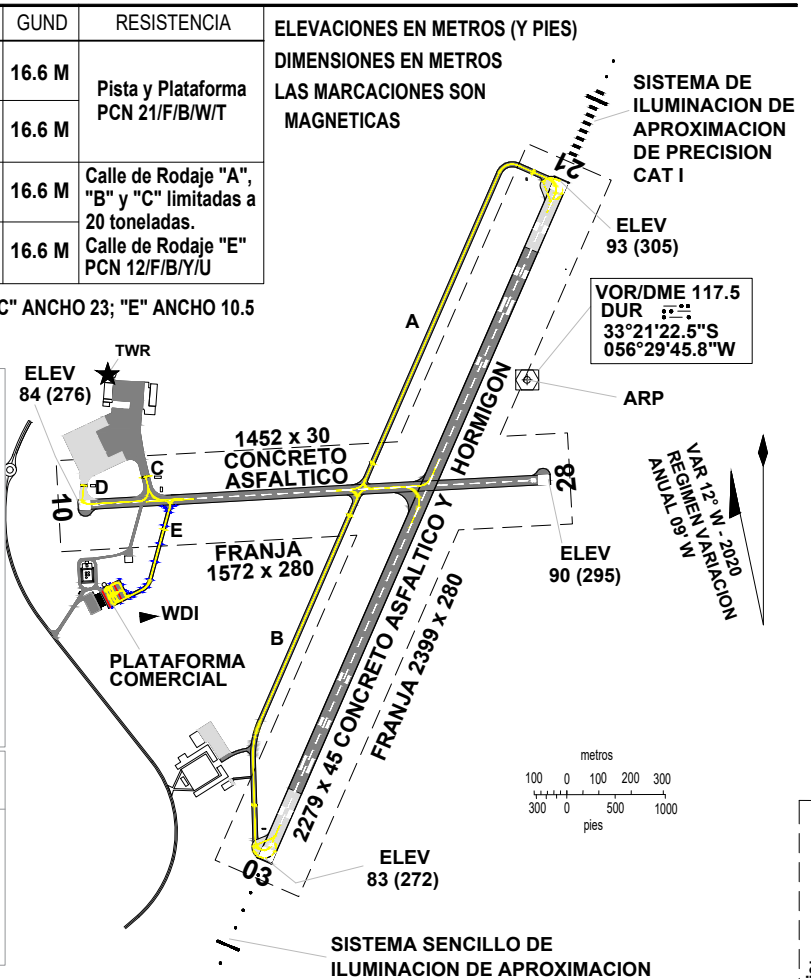
RWY	DIRECCION	THR	GUND	RESISTENCIA
03	035°	33°22'09.82"S 56°30'16.63"W	16.6 M	Pista y Plataforma PCN 21/F/B/W/T
21	215°	33°21'01.81"S 56°29'41.76"W	16.6 M	
10	099°	33°21'34.45"S 56°30'39.00"W	16.6 M	Calle de Rodaje "A", "B" y "C" limitadas a 20 toneladas.
28	279°	33°21'31.67"S 56°29'42.92"W	16.6 M	Calle de Rodaje "E" PCN 12/F/B/Y/U

CALLES DE RODAJE "A", "B" y "C" ANCHO 23; "E" ANCHO 10.5



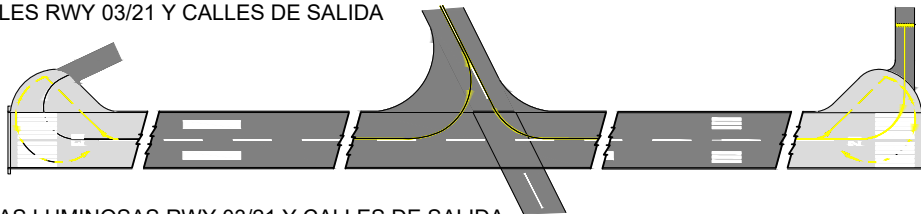
COORDENADAS INS DE PUESTOS DE ESTACIONAMIENTO DE AERONAVES

- 33°21'42.88"S 056°30'34.89"W
- 33°21'43.01"S 056°30'35.23"W
- 33°21'43.14"S 056°30'35.54"W
- 33°21'43.72"S 056°30'34.38"W
- 33°21'43.89"S 056°30'34.69"W
- 33°21'44.02"S 056°30'35.03"W

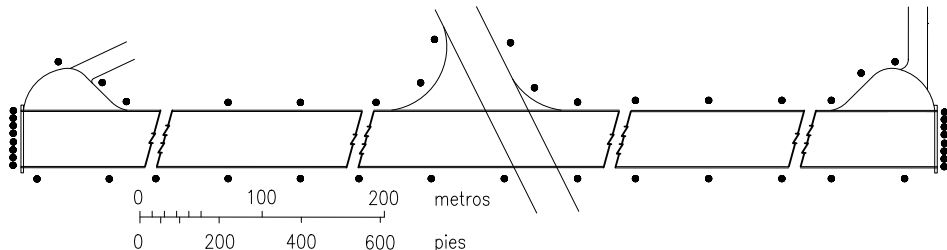


Cambio:
Plataforma Comercial y TWY E

SEÑALES RWY 03/21 Y CALLES DE SALIDA



AYUDAS LUMINOSAS RWY 03/21 Y CALLES DE SALIDA

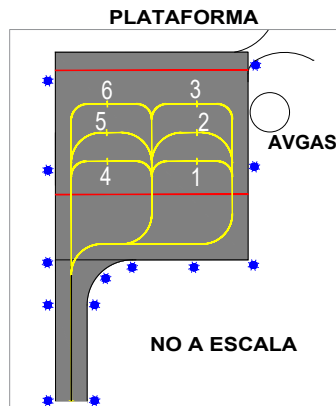


**PÁGINA
INTENCIONALMENTE
EN BLANCO**

PLANO DE AERODROMO/ HELIPUERTO - OACI	33°21'23"S 056°29'46"W	ELEV 93 (305)	TWR 126.2 PLATAFORMA 000.0	DURAZNO/Intl Altn Santa Bernardina
--	---------------------------	------------------	-------------------------------	---------------------------------------

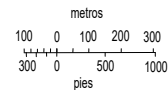
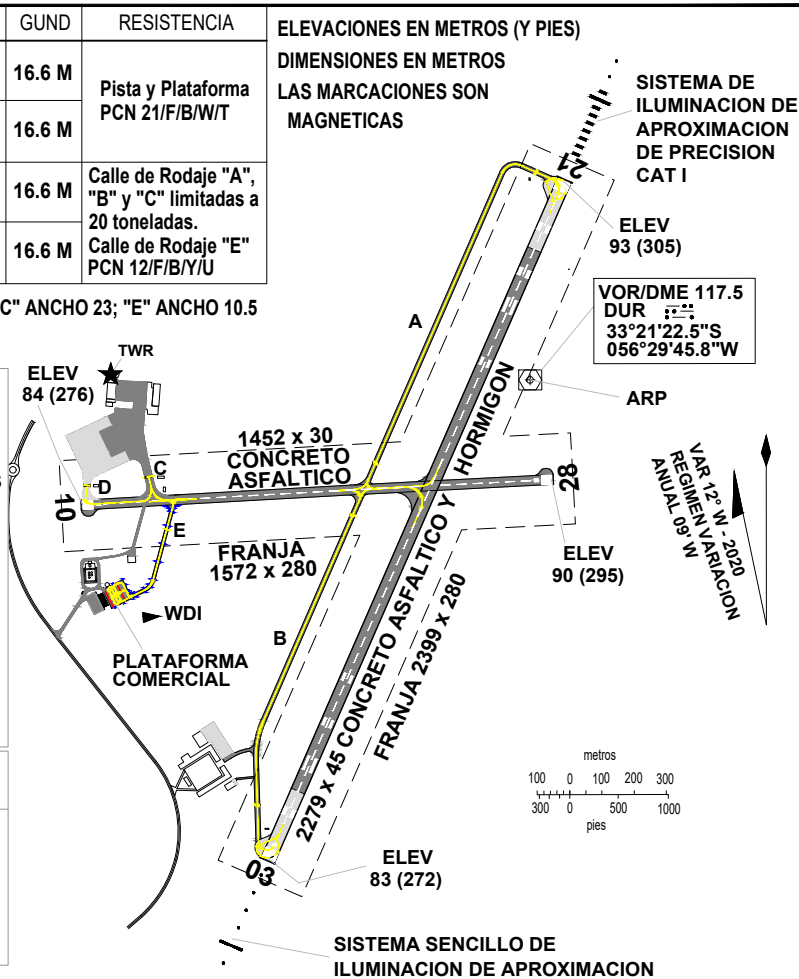
RWY	DIRECCION	THR	GUND	RESISTENCIA
03	035°	33°22'09.82"S 56°30'16.63"W	16.6 M	Pista y Plataforma PCN 21/F/B/W/T
21	215°	33°21'01.81"S 56°29'41.76"W	16.6 M	
10	099°	33°21'34.45"S 56°30'39.00"W	16.6 M	Calle de Rodaje "A", "B" y "C" limitadas a 20 toneladas.
28	279°	33°21'31.67"S 56°29'42.92"W	16.6 M	Calle de Rodaje "E" PCN 12/F/B/Y/U

CALLES DE RODAJE "A", "B" y "C" ANCHO 23; "E" ANCHO 10.5



COORDENADAS INS DE PUESTOS DE ESTACIONAMIENTO DE AERONAVES

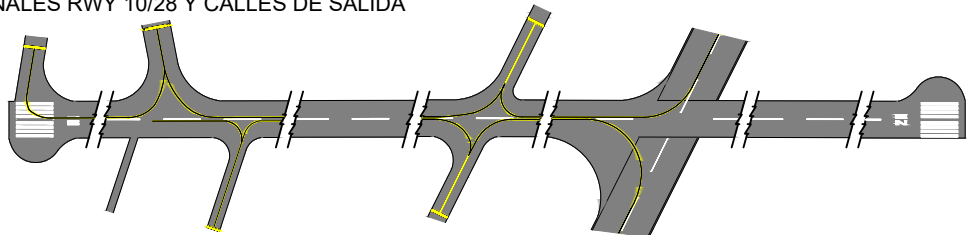
- 1 33°21'42.88"S 056°30'34.89"W
- 2 33°21'43.01"S 056°30'35.23"W
- 3 33°21'43.14"S 056°30'35.54"W
- 4 33°21'43.72"S 056°30'34.38"W
- 5 33°21'43.89"S 056°30'34.69"W
- 6 33°21'44.02"S 056°30'35.03"W



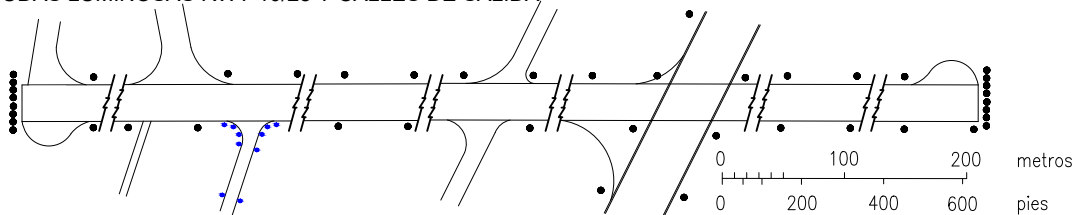
VAR 12° W - 2020
ANUAL 09° W
REGIMEN VARIACION

Cambio: Plataforma Comercial y TWY E

SEÑALES RWY 10/28 Y CALLES DE SALIDA



AYUDAS LUMINOSAS RWY 10/28 Y CALLES DE SALIDA



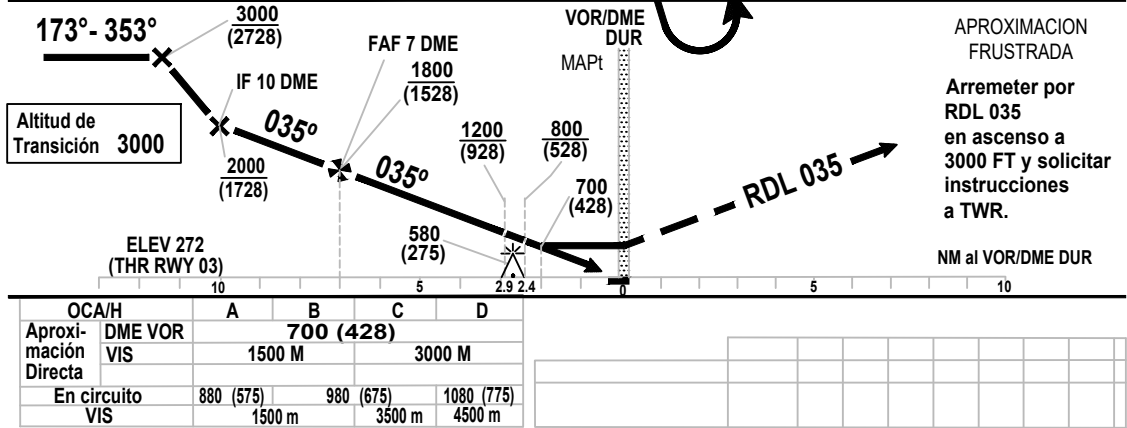
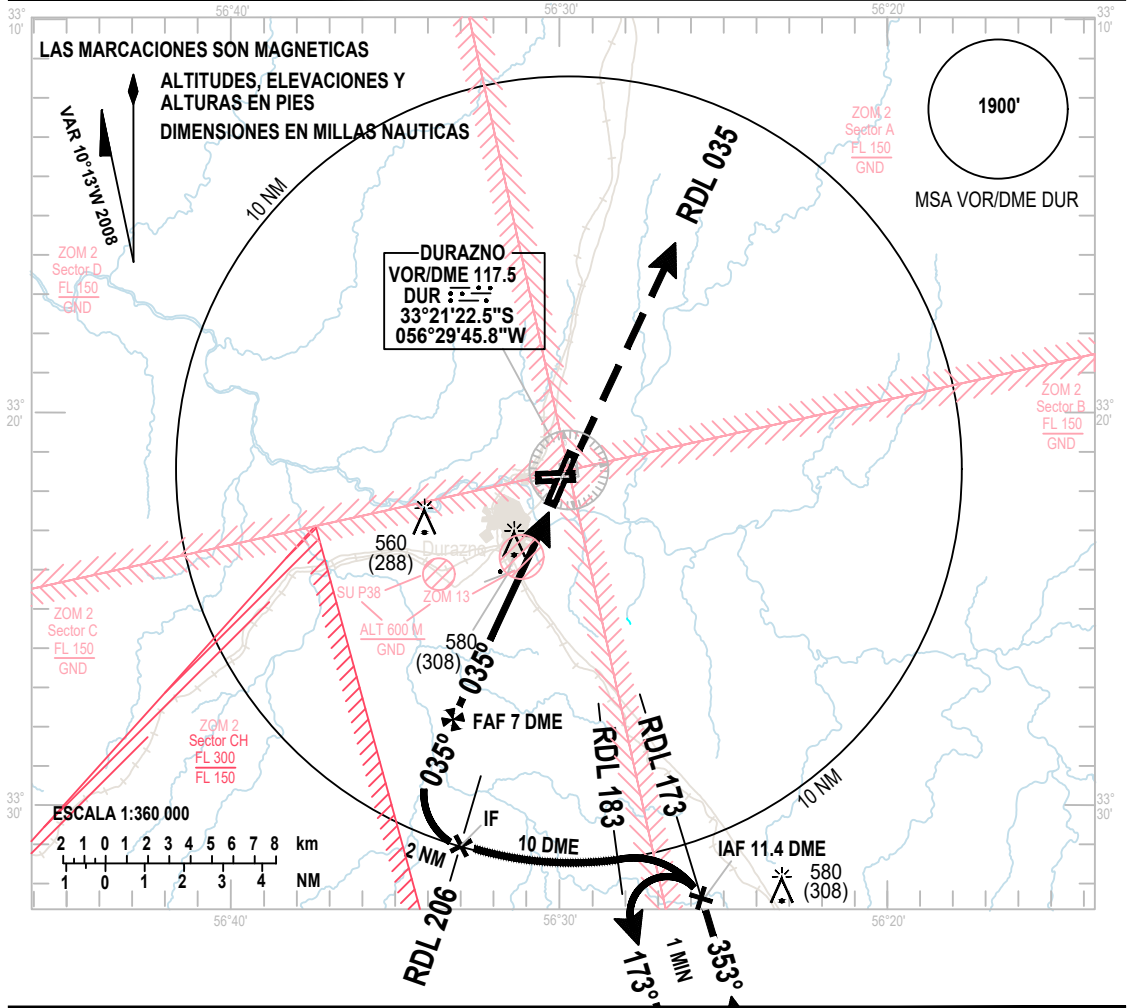
**PÁGINA
INTENCIONALMENTE
EN BLANCO**

CARTA DE
APROXIMACION
POR INSTRUMENTOS
- OACI

ELEVACION
DE AERODROMO **305 FT**
LAS ALTURAS ESTAN REFERIDAS
AL THR RWY 03 - ELEV 272 FT

APP 120.4
TWR 126.2

DURAZNO/Intl
Santa Bernardina
DME VOR
RWY 03



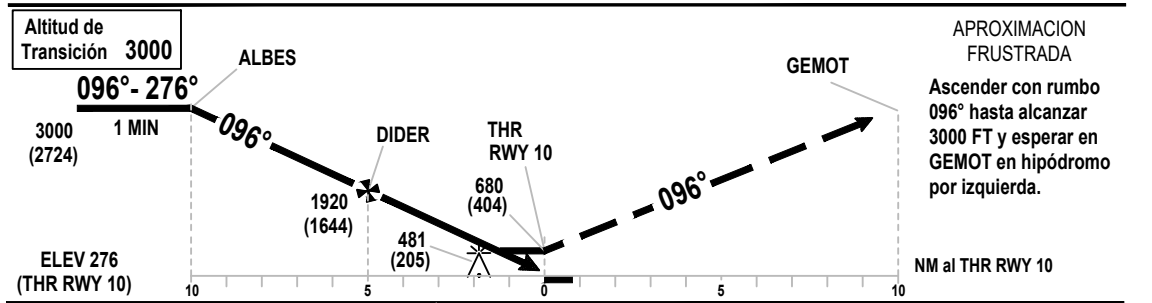
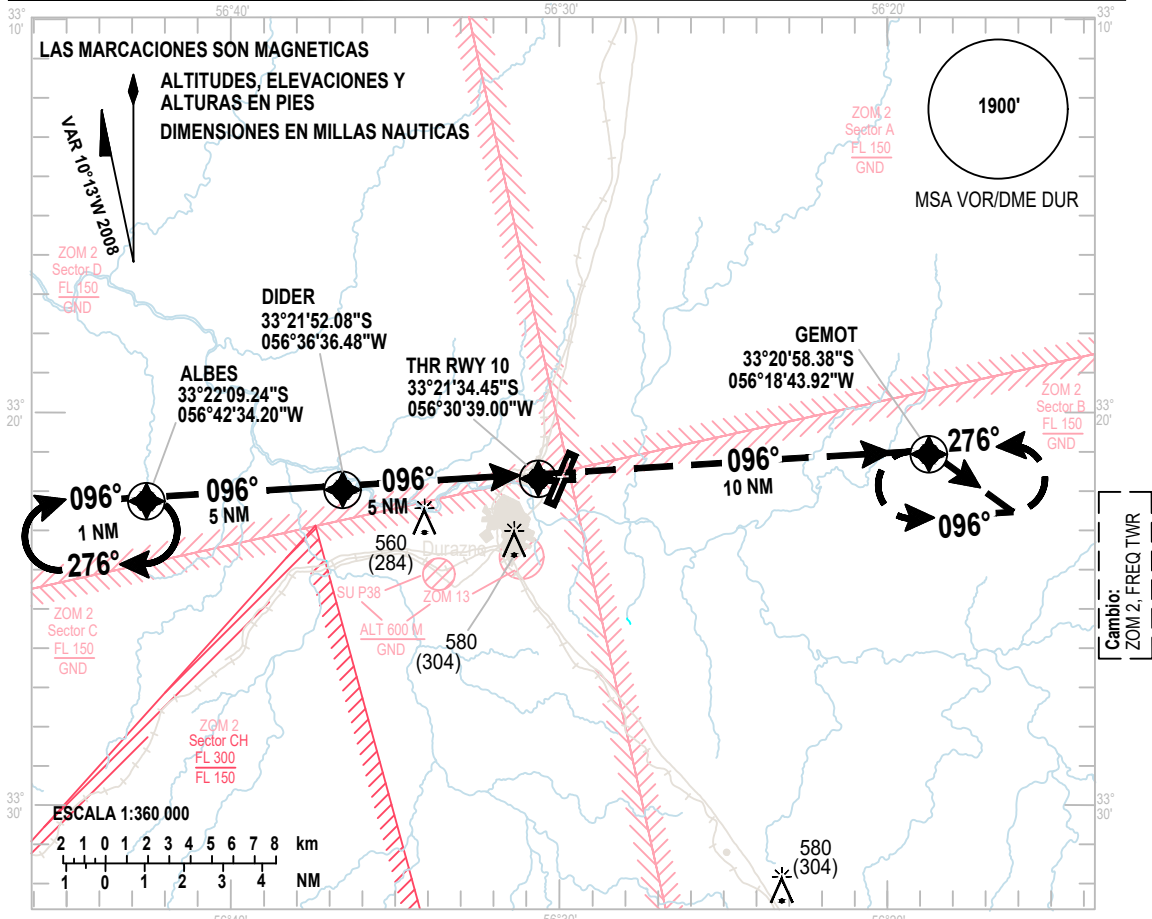
**PÁGINA
INTENCIONALMENTE
EN BLANCO**

CARTA DE
APROXIMACION
POR INSTRUMENTOS
- OACI

ELEVACION
DE AERODROMO **305 FT**
LAS ALTURAS ESTAN REFERIDAS
AL THR RWY 09 - ELEV 276 FT

TWR 120.4 - 126.2

**DURAZNO/Intl Altn
Santa Bernardina**
RNAV (GNSS)
RWY 10



OCA/H	A	B	C	D	KT	80	100	120	140	160	180	200	
GPS	680(404)				Min : Seg	3:45	3:00	2:30	2:08	1:48	1:36	1:30	
Aproximación Directa	VIS 1600 M 2000 M				Velocidad vertical de descenso 5,2%	Pies/Min	400	500	600	700	800	900	1000
VIS-ALS INOP en M					NM RWY 09	1.3	2	3	4	5			
En circuito	880 (575)	980 (675)	1080 (775)		ALTITUD	680	970	1290	1605	1920			
VIS	1500 m	1600 m	3500 m	4500 m	ALTURA	404	695	1014	1330	1545			

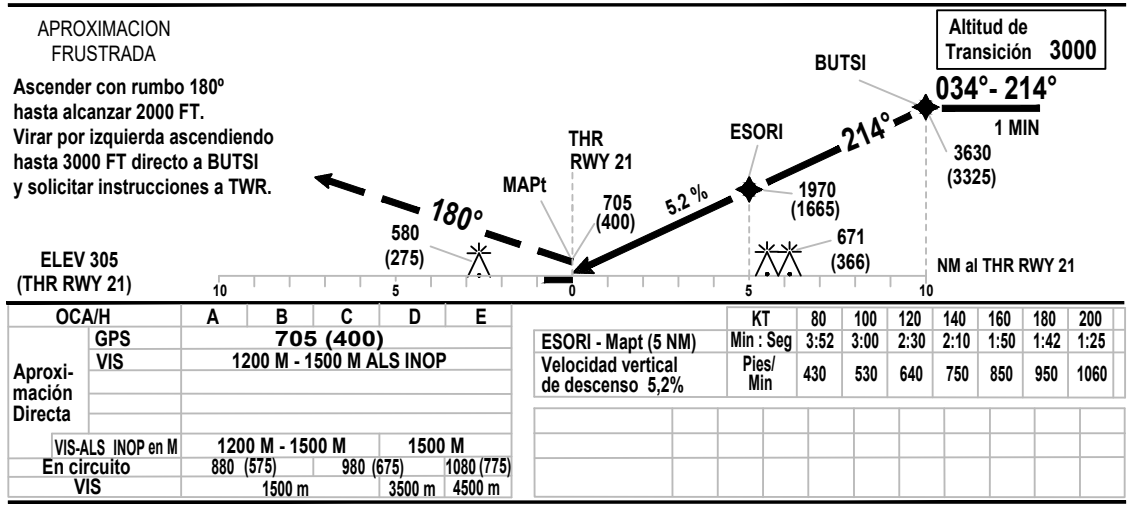
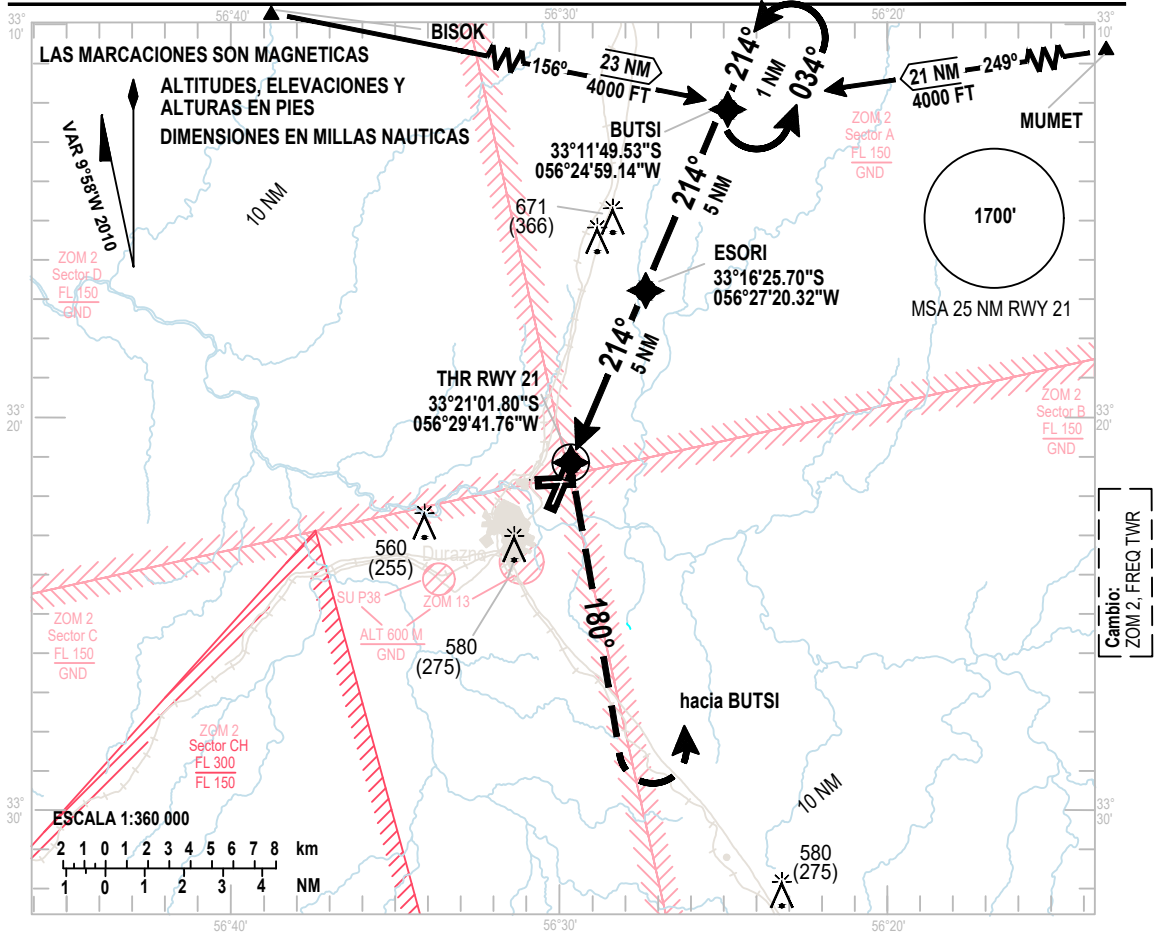
**PÁGINA
INTENCIONALMENTE
EN BLANCO**

CARTA DE APROXIMACION POR INSTRUMENTOS - OACI

ELEVACION DE AERODROMO **305 FT**
LAS ALTURAS ESTAN REFERIDAS AL THR RWY 21 - ELEV 305 FT

TWR 120.4 - 126.2

DURAZNO/Intl Altn Santa Bernardina
RNAV (GNSS) RWY 21



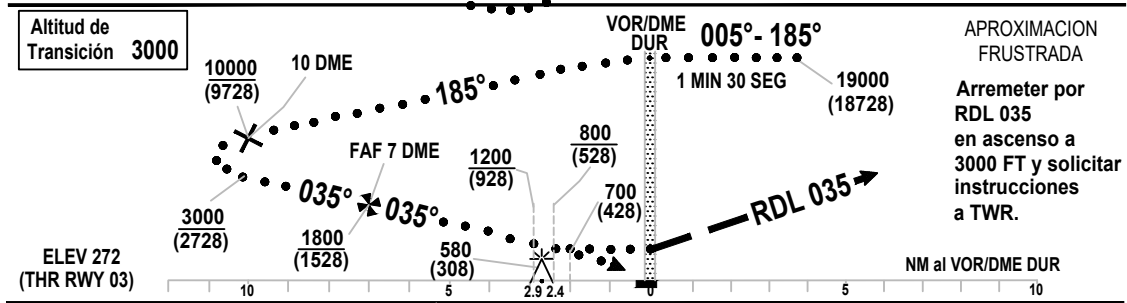
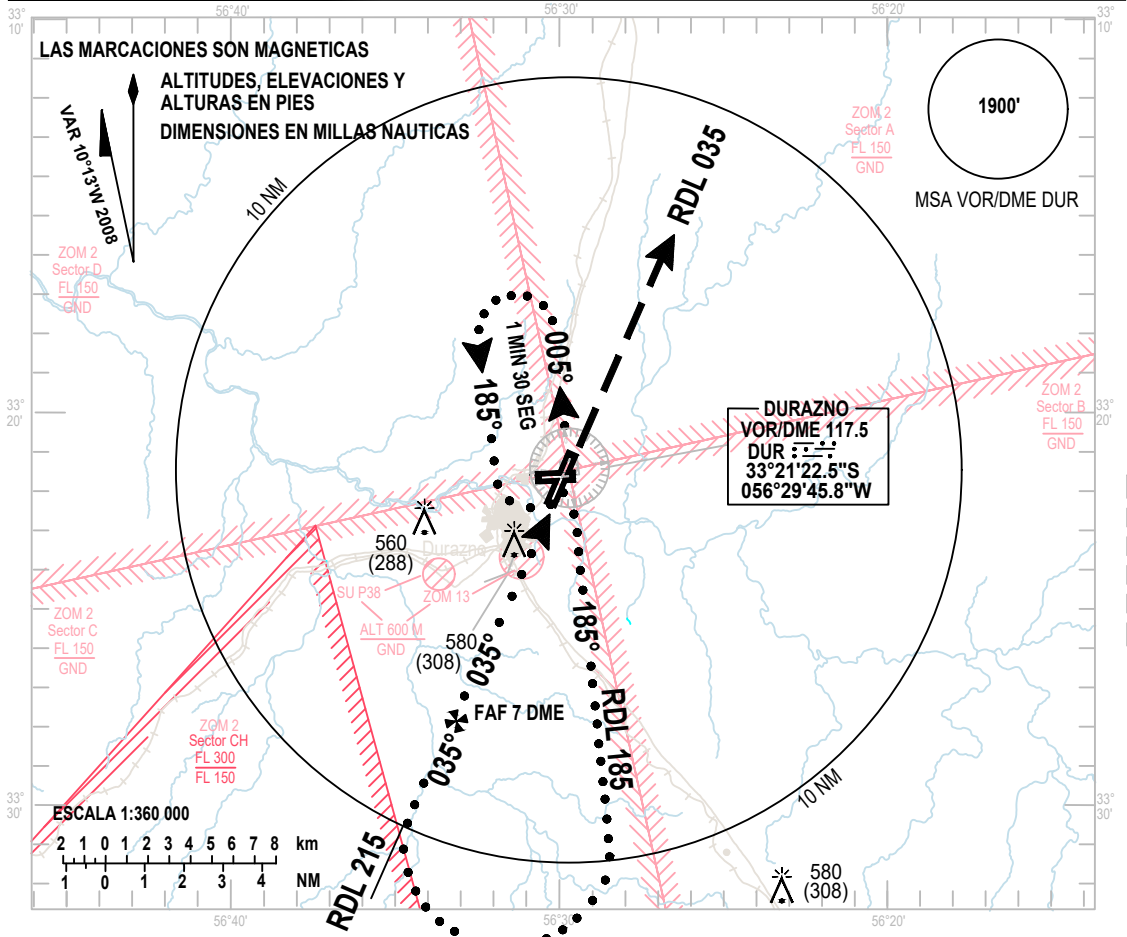
**PÁGINA
INTENCIONALMENTE
EN BLANCO**

CARTA DE
APROXIMACION
POR INSTRUMENTOS
- OACI

ELEVACION **305 FT**
DE AERODROMO
LAS ALTURAS ESTAN REFERIDAS
AL THR RWY 03 - ELEV 272 FT

TWR 120.4 - 126.2

**DURAZNO/Intl Altn
Santa Bernardina**
HI VOR/DME
RWY 03



APROXIMACION
FRUSTRADA
**Arremeter por
RDL 035
en ascenso a
3000 FT y solicitar
instrucciones
a TWR.**

Aproximación Directa	OCA/H	C	D						
	VOR	700 (428)							
En circuito	VIS	980 (675)	1080 (775)						
	VIS	3500 m	4500 m						

**PÁGINA
INTENCIONALMENTE
EN BLANCO**

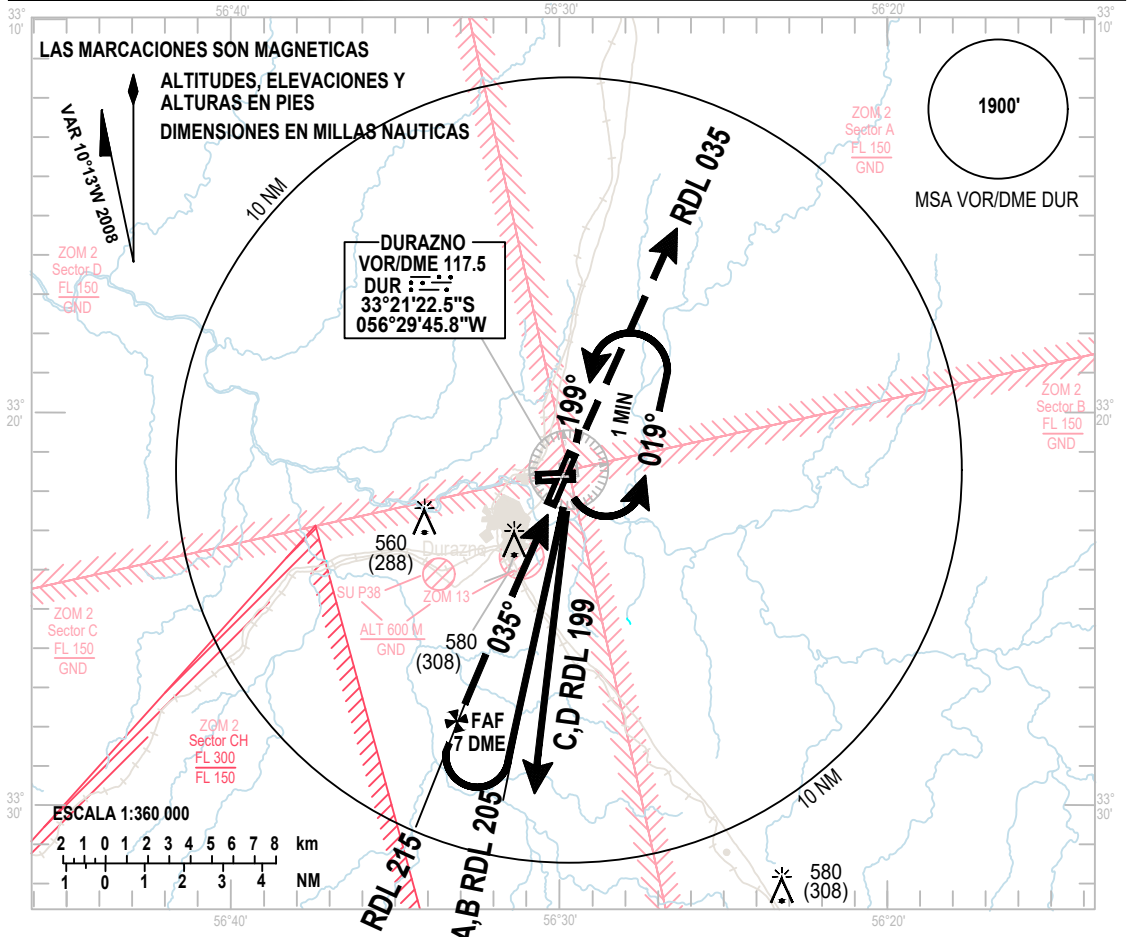
CARTA DE
APROXIMACION
POR INSTRUMENTOS
- OACI

ELEVACION
DE AERODROMO **305 FT**
LAS ALTURAS ESTAN REFERIDAS
AL THR RWY 03 - ELEV 272 FT

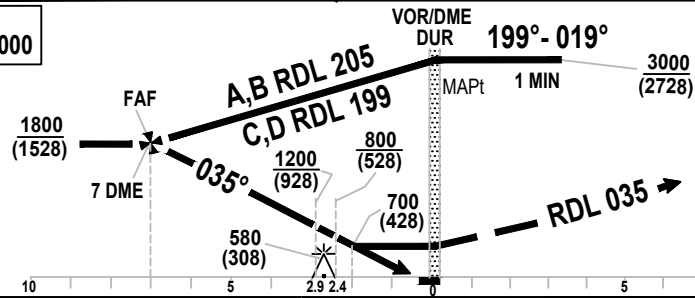
TWR 120.4 - 126.2

**DURAZNO/Intl Altn
Santa Bernardina**

VOR/DME
RWY 03



Altitud de
Transición **3000**



APROXIMACION
FRUSTRADA
**Arremeter por
RDL 035
en ascenso a
3000 FT y solicitar
instrucciones
a TWR.**

ELEV 272
(THR RWY 03) 10 5 0 5 10 NM al VOR/DME DUR

OCA/H	A	B	C	D
VOR DME	700 (428)			
VIS	1500 M		3000 M	
Aproximación Directa				
En circuito VIS	880 (575) 1500 m	980 (675) 3500 m	1080 (775) 4500 m	

**PÁGINA
INTENCIONALMENTE
EN BLANCO**